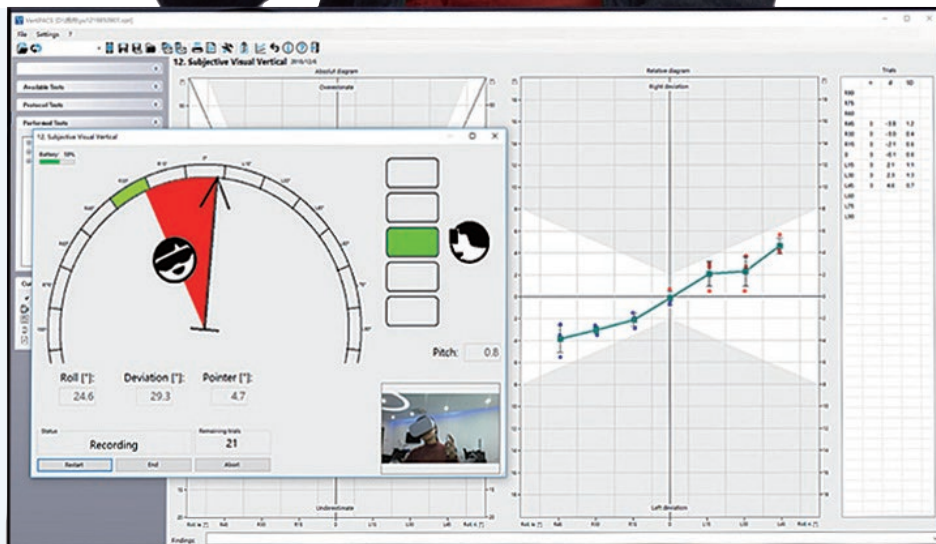


# VertiSVV®

Subjektive Visuelle Vertikale



*Life needs balance!*

**KM-ENKE**  
GmbH

**ZEHNIT®**

## VertiSVV®

**VertiSVV** ermöglicht die Durchführung der Subjektiven Visuellen Vertikalen (SVV) sowie der Subjektiven Visuellen Horizontalen (SVH) und dient damit der Erkennung von Otolithen- und Zentralstörungen. Sie besteht aus drei Komponenten:

- » Einer VR-Brille, die jegliche visuelle Referenz für den Patienten verhindert.
- » Einem speziell entwickelten, einfach zu bedienenden drahtlosen Controller.
- » Der **VertiPACS**-Software, die den Benutzer durch die Tests führt, die Daten analysiert (Mittelwert, Standardabweichung usw.) und die Bearbeitung und Visualisierung der Testergebnisse, einschließlich normativer Daten, ermöglicht.

Der SVV-Test kann sowohl in aufrechter als auch in geneigter Position durchgeführt werden. **VertiSVV** überträgt den Roll- und Gierwinkel in Echtzeit auf den PC und schafft so eine ideale Messsituation.

Die Abweichung von der tatsächlichen Vertikalen oder Horizontalen kann mit einer Genauigkeit von  $0,2^\circ$  berechnet werden. Der Rollwinkel kann bis zu  $90^\circ$  betragen. Messungen können in benutzerdefinierten Gruppen zusammengefasst werden.

Es können verschiedene Stimulismuster ausgewählt werden. Das Ergebnis wird tabellarisch und in Normalwertdiagrammen dargestellt.

**CE**<sub>Class I</sub>



VertiPACS® ist die integrierte Softwareplattform für alle ZEHNIT-Vestibularis-Produkte.

KM-ENKE GmbH · Monreposstraße 49  
 71634 Ludwigsburg | Germany  
 Tel. +49 7141-6 42 22 22  
 Fax +49 7141-6 42 22 23  
 www.km-enke.de · info@km-enke.de

 **ZEHNIT®** Generalimporteur für Deutschland

PC-Mindestvoraussetzung:  
 Intel Core i5 Quad-Core, 8 GB RAM, 200 GB freier Festplattenspeicher,  
 USB-Anschluss, Windows 10 Home 64-Bit.

